

DIGIPASS 710

Höchste Sicherheit beim Onlinebanking: elektronische Signatur in einer sicheren Umgebung

Der DIGIPASS® (DP 710) garantiert sichere Transaktionen über das Internet oder jedes öffentliche Netzwerk. Der DP 710 schiebt ausgeklügelten Betrugsmethoden wie Datenmanipulation, gefälschten Nachrichten, Malware oder Man-in-the-Middle-Angriffen einen Riegel vor.

Der patentierte DIGIPASS 710 zur wechselseitigen Authentifizierung von Bank und Kunde verhindert, dass Unbefugte sich als Finanzinstitute ausgeben. Die Zugangsdaten eines Bankkunden können nicht mehr entwendet werden. Durch die Nutzung von Einmalpasswörtern und elektronischen Signaturen kann niemand unbefugt auf ein Konto zugreifen, um dort Transaktionen vorzunehmen.

Die elektronische Unterschrift nach dem Prinzip "Sie sehen, was Sie unterzeichnen" gewährleistet äußerste Sicherheit.

WECHSELSEITIGE AUTHENTIFIZIERUNG

1. Ein Bankkunde meldet sich an und wird mit dem Server seiner Bank verbunden.
2. Der Server initiiert die Authentifizierung durch Präsentation eines dynamischen Verifizierungscode, der nur von einem zugelassenen Bank-Server generiert werden kann und somit die Bank identifiziert.
3. Der DP 710 überprüft diesen Code.
4. Bei Übereinstimmung generiert der DP 710 das Einmalpasswort zum Nachweis der Identität des Nutzers gegenüber der Bank.

Beide Seiten haben dann ihre Identität nachgewiesen und sich wechselseitig authentifiziert. Somit ist ein sicherer Raum für alle Transaktionen zwischen der Bank und dem Endnutzer entstanden. Dieses Vorgehen gewährleistet, dass gültige Passwörter nur an legitimierte Bank-Server verschickt werden. Alle Authentifizierungscode beruhen auf dem bewährten DIGIPASS-Algorithmus.

Die anfängliche Authentifizierung des Bank-Servers kann bei Verwendung der optischen Schnittstelle des DP 710 ohne Interaktion des Nutzers vorgenommen werden.

OPTISCHE SCHNITTSTELLE

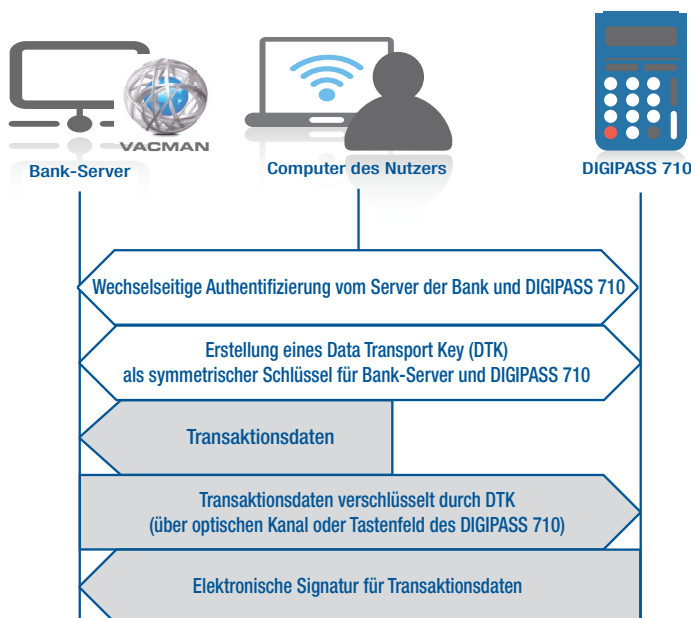
Die optische Schnittstelle ist eine Vorrichtung, die verschlüsselte Daten vom Computerbildschirm automatisch in den DP 710 überträgt. Diese Vorrichtung steigert die Akzeptanz beim Endnutzer erheblich, da die Datenübertragung in vier Sekunden abgeschlossen ist. Die Schnittstelle erfordert weder eine Software noch einen Treiber, da die Verbindung zwischen einem Blinksignal auf dem Bildschirm und den Fototransistoren des DP 710 hergestellt wird. Individuell anpassbare Positionierungs-Icons auf der Auflage des DP 710 sorgen dafür, dass die optische Schnittstelle mit jeder Bildschirmgröße und -auflösung kompatibel ist.

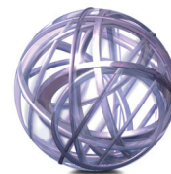
Vorzüge der optischen Schnittstelle:

- keine Installation und kein Support erforderlich
- keine versteckten Verteilungskosten
- funktioniert mit jedem Betriebssystem (Windows, Linux, Mac)
- kompatibel mit jedem Browser
- auf dem Bildschirm wird ein Blinksignal angezeigt

HOHE DATENSICHERHEIT

Der DP 710 erfordert weder die Installation einer Software noch eines Treibers auf dem Computer des Endnutzers. Damit werden auch keine wertvollen Daten auf dem Computer gespeichert, wodurch ein potenzielles Sicherheitsrisiko eliminiert ist.





ELEKTRONISCHE SIGNATUR: "SIE SEHEN, WAS SIE UNTERZEICHNEN" (WYSIWYS)

Die Funktion für die elektronische Unterschrift wird automatisch aktiviert, sobald die wechselseitige Authentifizierung zwischen der Bank und dem Endnutzer vorgenommen wurde.

1. Der Bank-Server sendet dem Nutzer die verschlüsselte Transaktion, die eine elektronische Unterschrift erfordert. Diese Transaktion wird von einem nur für diese Sitzung gültigen Data Transport Key (DTK) verschlüsselt und gesichert an den DP 710 übertragen. Dieser Schlüssel wurde sowohl an den Bank-Server als auch an den DP 710 gesendet, nachdem die wechselseitige Authentifizierung erfolgreich abgeschlossen wurde.
2. Der Nutzer lädt seine Transaktion in den DP 710
 - entweder automatisch durch die optische Schnittstelle des Gerätes
 - oder manuell über das Tastenfeld des DP.
3. Die Transaktion wird durch das Gerät entschlüsselt und die Transaktionsdaten werden angezeigt, damit der Nutzer sie durch Drücken der „OK“-Taste bestätigen kann.
4. Hat der Nutzer alle angezeigten Daten bestätigt, generiert das Gerät eine elektronische Signatur basierend auf den an den Bank-Server übertragenen Ausgangsdaten. Dieser Code ist nur für jeweils eine Transaktion gültig.

PRODUKTEIGENSCHAFTEN:

- Benutzeroberfläche und Anzahl der Felder für elektronische Signatur individuell anpassbar
- regelbares PIN-Management, um auch den strengsten Sicherheitsvorschriften zu genügen: niedriger PIN-Schutz, PIN-Länge, maximale Anzahl der Falscheingaben, Zeitlimits, Entsperrcode usw.
- sehr benutzerfreundlich
- mehrere Sprachen für Benutzeroberfläche verfügbar
- individuell vollständig anpassbare Labels für die verschiedenen Transaktionsdaten (im Modus elektronische Signatur)
- die Labels können jederzeit vom Server der autorisierten Bank definiert werden, z. B. zur Umsetzung neuer Sicherheitsvorschriften (im Modus elektronische Signatur)
- Öffentliche Internet-Spots stellen keine Gefahr mehr dar, da eine sichere Verbindung zwischen dem Bank-Server und dem DP 710 aufgebaut wird.

About VASCO

VASCO is a leading supplier of strong authentication and e-signature solutions and services specializing in Internet Security applications and transactions. VASCO has positioned itself as global software company for Internet Security serving a customer base of approximately 8,500 companies in more than 100 countries, including more than 1,250 international financial institutions. VASCO's prime markets are the financial sector, enterprise security, e-commerce and e-government.

www.vasco.com

BRUSSELS (Europe)

phone: +32.2.609.97.00
email: info-europe@vasco.com

BOSTON (North America)

phone: +1.508.366.3400
email: info-usa@vasco.com

SYDNEY (Pacific)

phone: +61.2.8061.3700
email: info-australia@vasco.com

SINGAPORE (Asia)

phone: +65.6323.0906
email: info-asia@vasco.com

TECHNISCHE EIGENSCHAFTEN

Maße	90 x 60 x 10 mm
Gewicht	45 g
Batterie-lebensdauer	5 Jahre
Tastatur	Tastatur mit Silikon-Gummi-Tasten und Epoxybeschichtung, resistent bis zu 100 000 Berührungen, 10 Zifferntasten, 6 Funktionstasten
Display	80 x 16 Punktmatrix, 1- oder 2-Zeilen-Modus

RICHTLINIENKONFORMITÄT

Lager-temperatur	-10 °C to 50 °C 90 % Relative Feuchtigkeit ohne Kondensation	IEC 60068-2-78 (Feuchte Wärme) IEC 60068-2-1 (Kälte)
Betriebs-temperatur	0 °C bis 45 °C 85 %RH non condensing	IEC 60068-2-78 (Feuchte Wärme) IEC 60068-2-1 (Kälte)
Schwingung	10 bis 75 Hz; 10 m/s ²	IEC 60068-2-6
Fall	1 Meter	IEC 60068-2-32
Emission		EN 55022
Störfestigkeit	4 kV Kontaktentladung 8 kV Luftentladung 3 V/m von 80 bis 1000 MHz	EN 61000 -4-2 EN 61000-4-3
Übereinstimmung mit den europäischen Richtlinien (CE-Kennzeichnung)		2004/108/EC (EMC-Richtlinien) 2002/95/EC (RoHS-Richtlinie) 2002/96/EC (WEEE-Richtlinie)